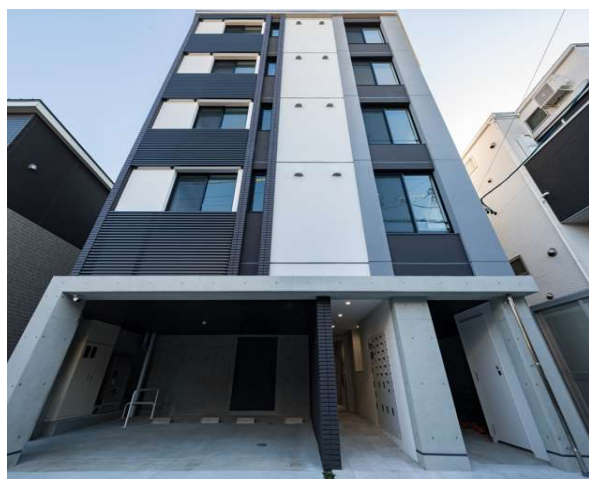


《物件概要》



物件名	WELL COURT NAKAMURA		
販売価格(税込)	お問い合わせください		
所在地	愛知県名古屋市中村区藤江町2丁目60番		
最寄駅	地下鉄東山線「中村日赤」駅 徒歩約3分		
用途地域	近隣商業地域		
土地面積	198.32㎡ (約59.99坪)	構造・規模	鉄筋コンクリート造 5階建
戸数・間取り	18戸	延床面積	671.06㎡
	1LDK (平均28.64㎡)		
建ぺい率	80%	竣工	2024年1月31日
許容容積率	300%	管理会社	株式会社アレップス

《内装仕様概要》

居室	床：フローリング	ダイケン
	壁・天井：クロス	サンゲツ
キッチン	システムキッチン	タカラスタANDARD
	ガスコンロ：2口	
ユニットバス	サイズ：1116 24時間換気・浴室暖房乾燥機付	パナソニック
トイレ	暖房・ウォシュレット便座	TOTO
洗面化粧台	収納鏡付	タカラスタANDARD
冷暖房	エアコン	ダイキン工業
放送	光TV	株式会社ファイバークート
	無料Wi-Fi	株式会社ファイバークート
セキュリティ	オートロック：カラーモニター	アイホン
	宅配BOX	東精ボックス
	防犯カメラシステム：3台	株式会社ファイバークート
設備	都市ガス	東邦ガス
	エレベータ：6人乗450kg	オーチスエレベータ
駐車場	駐輪場：ラック式12台	
	駐車場：2台（敷地外に別途2台契約）	

ご相談窓口

株式会社WELL-TEC
 名古屋市中区丸の内三丁目7番19号 法研中部ビル4階
[TEL:052-212-9826](tel:052-212-9826)
 (営業時間：平日9：00～18：00)